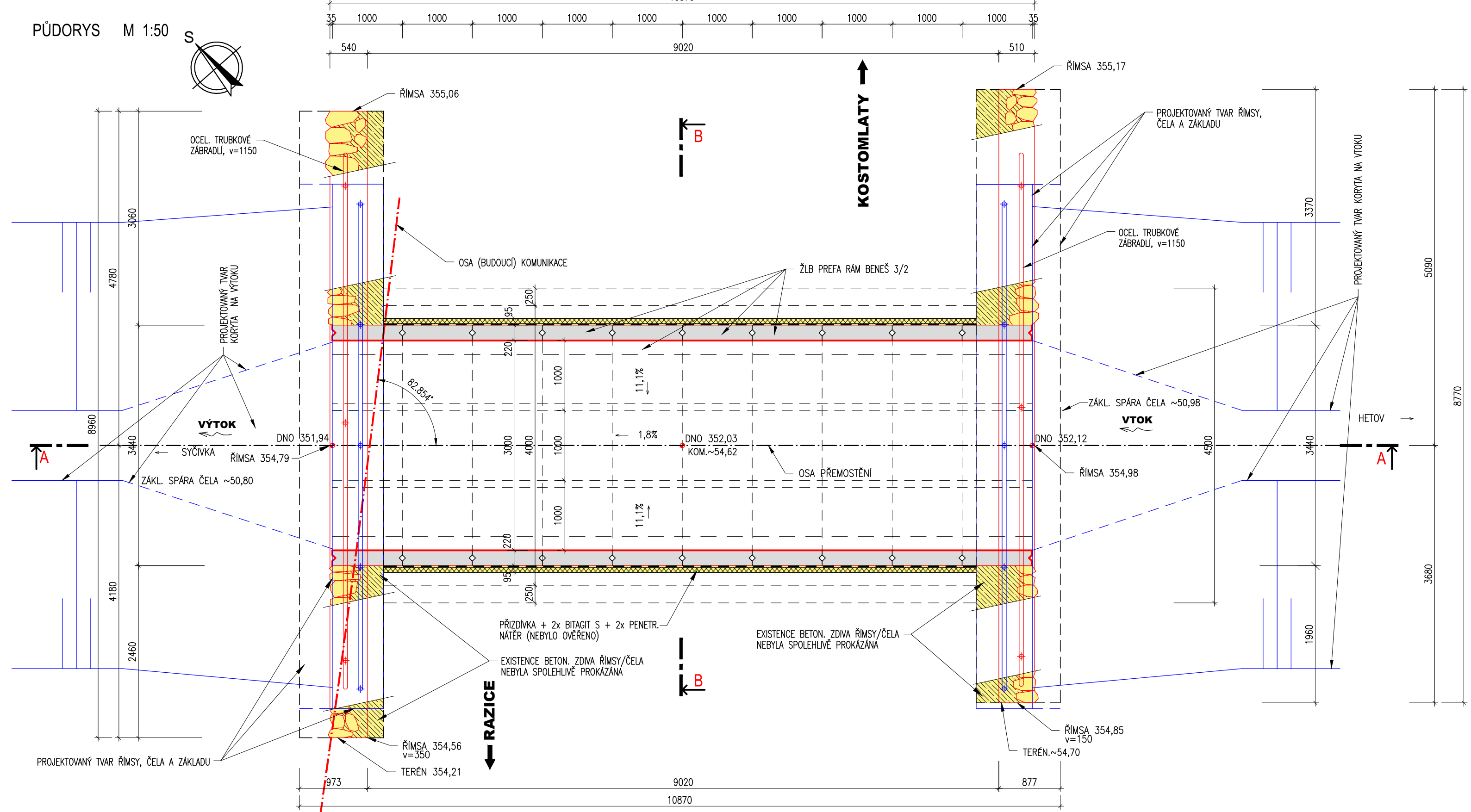
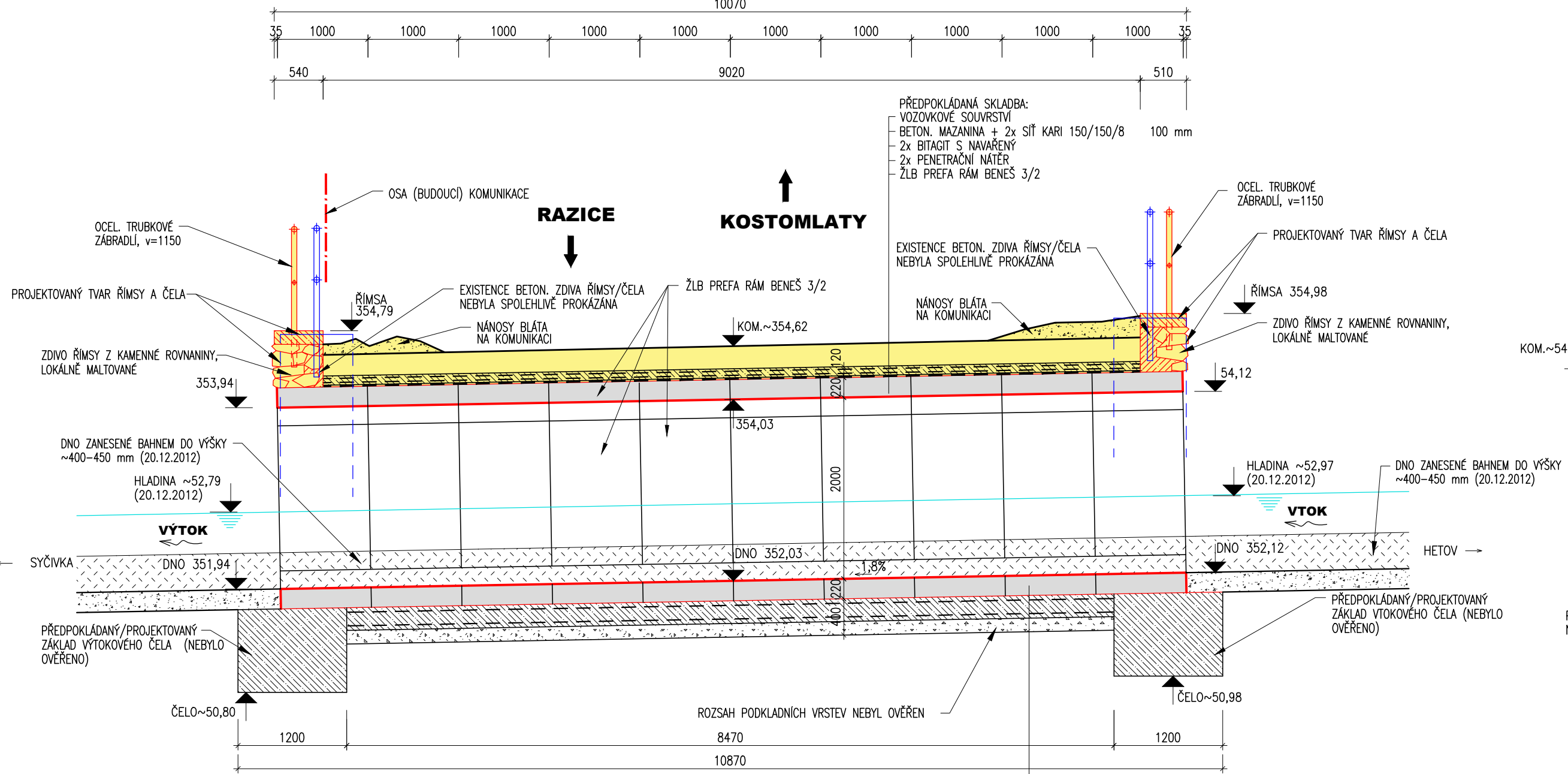


STAVEBNÍ ČÁST  
PROPUSTEK V KM 1,144 482  
STÁVAJÍCÍ STAV - DEMOLICE

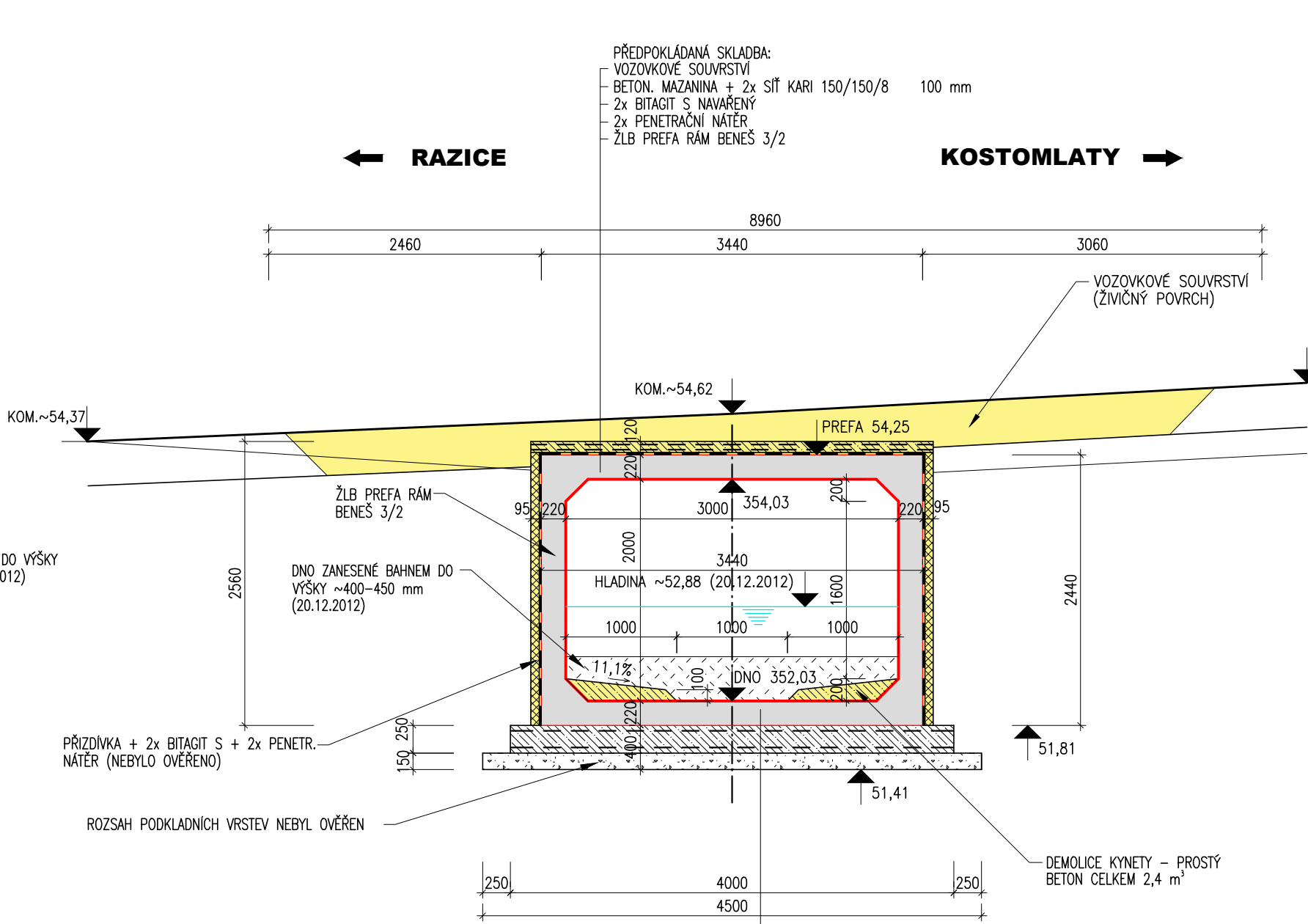
PŮDORYS M 1:50



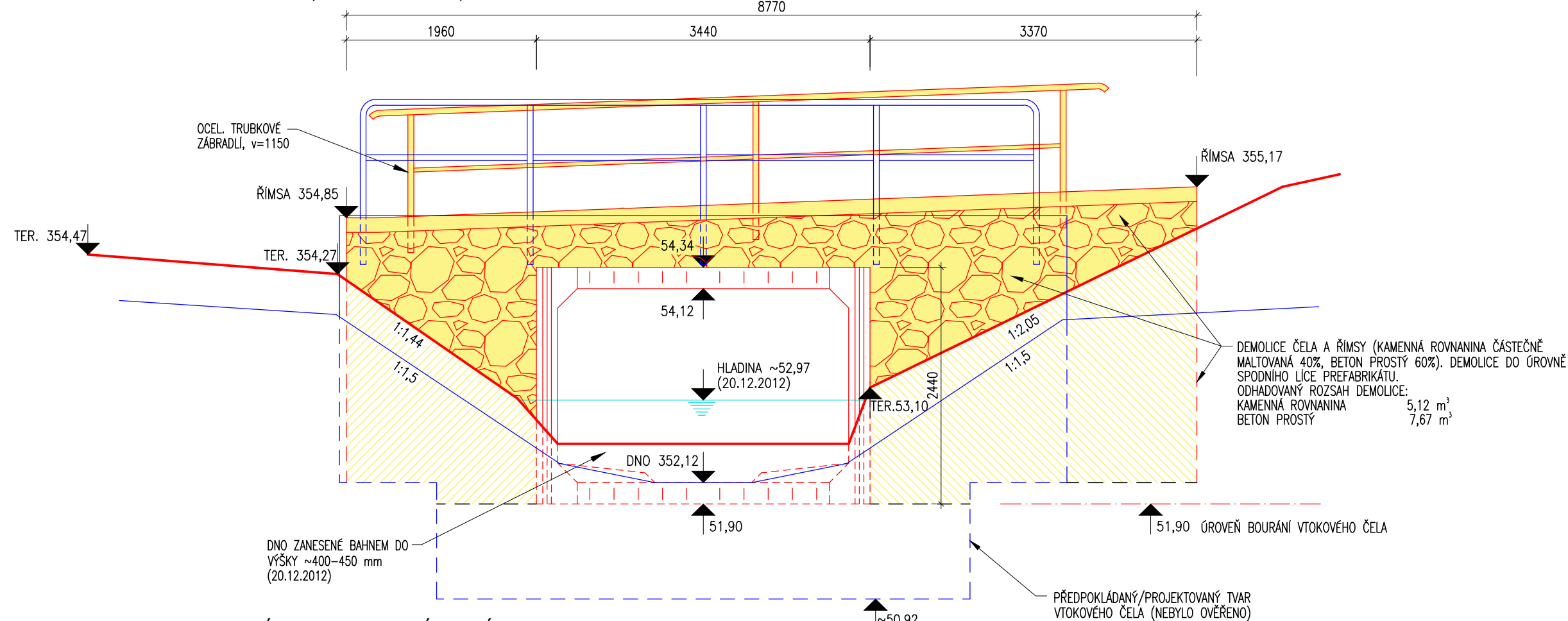
ŘEZ A-A M 1:50



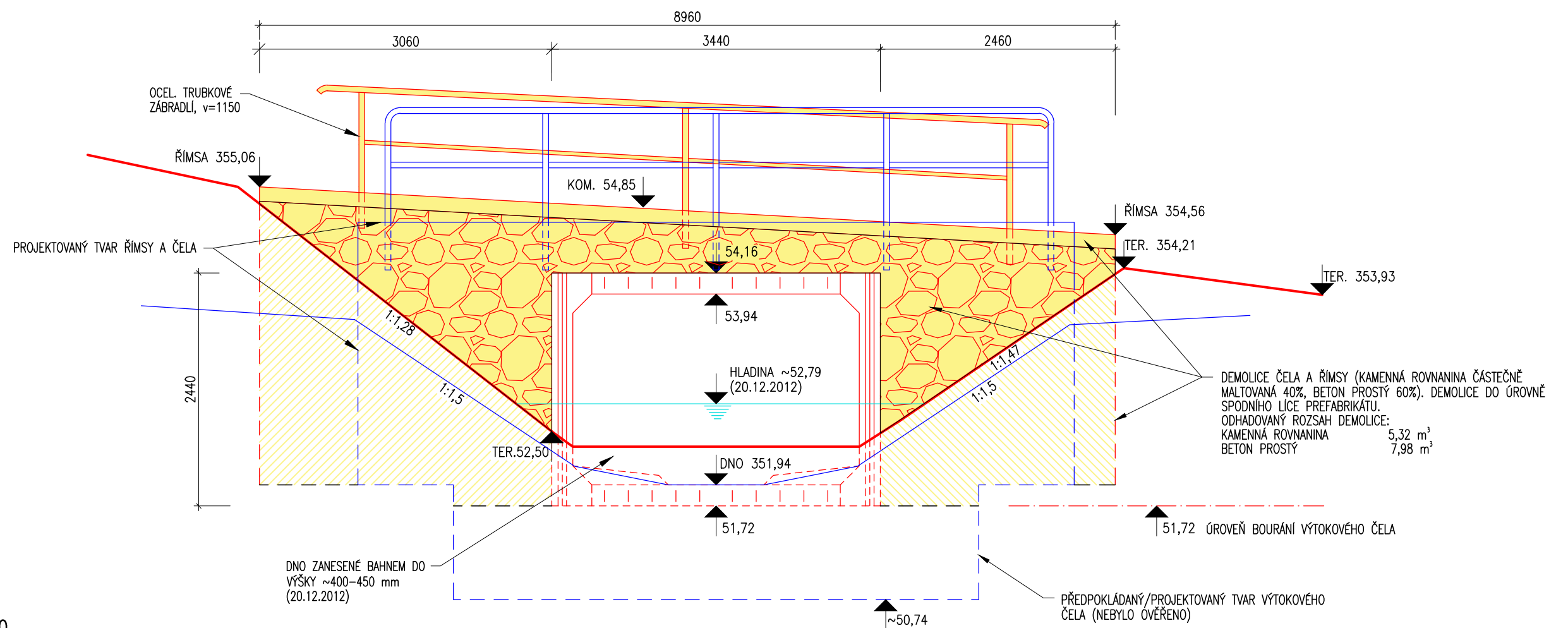
ŘEZ B-B M 1:50



POHLED NA VTOK (JIHOVÝCHODNÍ) M 1:50



POHLED NA VTOK (SEVEROZÁPADNÍ) M 1:50



SPECIFIKACE OCELOVÉHO TRUBKOVÉHO ZÁBRADLÍ:

POPIS	DEL(m)	kg.m <sup>-1</sup>	Σ(kg)	Σ(m)	Σ(kg)
SLOUPEK - TR. Ø 60/3	1,45	4,22	6	8,7	36,71
HORNÍ MADLO - TR. Ø 60/3	7,65	4,22	2	15,3	64,57
SPODNÍ MADLO - TR. Ø 40/2,5	3,35	2,31	4	13,4	30,95
CELKEM OCELOVÉ TRUBKOVÉ ZÁBRADLÍ				132,23	kg

SPECIFIKACE DEMOLICE ČEL A ŘÍMS:

DEMOLICE ČEL A ŘÍMS (KAMENNÁ ROVNANNA ČÁSTEČNĚ MALTOVANÁ 40%, BETON PROSTÝ 60%). DEMOLICE DO ÚROVNĚ SPONNÍHO LÍČE PREFABRIKÁTU.	
KAMENNÁ ROVNANNA	10,44 m <sup>3</sup>
BETON PROSTÝ	15,65 m <sup>3</sup>

LEGENDA:

---	KONSTRUKCE NEODVĚŘENÉ - PŘEDPOKLAD REALIZACE DLE PŮDINNÉHO PROJEKTU (VPT s.r.o. z 04/2001, ZK. Č. 05.01/008, ARCH. Č. 3.05/008)
---	KONSTRUKCE ODVĚŘENÉ JAKO ROZDÍLNĚ REALIZOVANÉ PROTÍ PŮDINNÍM PROJEKTEM
---	ŘEŠENÍ DLE PŮDINNÉHO PROJEKTU
---	DEMOLOVANÉ KONSTRUKCE

POZNÁMKA:  
DOKUMENTACE STÁVAJÍCÍHO STAVU ZADÁVATELŮM (DLE DLE PŮDINNÉHO PROJEKTU (VPT s.r.o. z 04/2001, ZK. Č. 05.01/008, ARCH. Č. 3.05/008) A SKUTEČNOSTI, KTERÉ BYLY ZASTĚJENY IN SITU PŘI VEJŠNÍM STAVEBNÍM PRŮZKUMU.

DOKUMENTACE PRO PROVÁDĚNÍ STAVBY					
MĚŘÍTKO 1 : 50	PROJEKTANT ING.KURKA,ČSC.	MP ING.KUNČICKÝ	DATUM 12/2012	DPS 8	
PROJEKTOVAL ING.ARCH.ŠPIKA	TECH.KONTROLA ING.KURKA,ČSC.	STUPĚN PD POČ.FORM.A4		POR.ČÍSLO 8	
ZAKÁZKA : OBNOVENÍ KOMUNIKAČNÍHO SPOJENÍ PŘES RADOVESICKOU VÝŠPKU KOMUNIKACE RAZICE - KOSTOMLATY					
ČÁST : STAVEBNÍ ČÁST PROPUSTEK V KM 1,144 482					
OBSAH : STÁVAJÍCÍ STAV - DEMOLICE					
OBJEDNATEL : SD a.s., CHOMUTOV					
ČÍSLO ZAKÁZKY : 3257					
ST-1-08950					